

2023

蟾宫瑞兔

癸卯



2023

01							02							03							04						
S	M	T	W	T	F	S	S	M	T	W	T	F	S	S	M	T	W	T	F	S	S	M	T	W	T	F	S
1	2	3	4	5	6	7				1	2	3	4				1	2	3	4							1
8	9	10	11	12	13	14	5	6	7	8	9	10	11	5	6	7	8	9	10	11	2	3	4	5	6	7	8
15	16	17	18	19	20	21	12	13	14	15	16	17	18	12	13	14	15	16	17	18	9	10	11	12	13	14	15
22	23	24	25	26	27	28	19	20	21	22	23	24	25	19	20	21	22	23	24	25	16	17	18	19	20	21	22
29	30	31					26	27	28					26	27	28	29	30	31	23/30	24	25	26	27	28	29	
05							06							07							08						
S	M	T	W	T	F	S	S	M	T	W	T	F	S	S	M	T	W	T	F	S	S	M	T	W	T	F	S
	1	2	3	4	5	6					1	2	3							1			1	2	3	4	5
7	8	9	10	11	12	13	4	5	6	7	8	9	10	2	3	4	5	6	7	8	6	7	8	9	10	11	12
14	15	16	17	18	19	20	11	12	13	14	15	16	17	9	10	11	12	13	14	15	13	14	15	16	17	18	19
21	22	23	24	25	26	27	18	19	20	21	22	23	24	16	17	18	19	20	21	22	20	21	22	23	24	25	26
28	29	30	31				25	26	27	28	29	30		23/30	24/31	25	26	27	28	29	27	28	29	30	31		
09							10							11							12						
S	M	T	W	T	F	S	S	M	T	W	T	F	S	S	M	T	W	T	F	S	S	M	T	W	T	F	S
					1	2	1	2	3	4	5	6	7				1	2	3	4						1	2
3	4	5	6	7	8	9	8	9	10	11	12	13	14	5	6	7	8	9	10	11	3	4	5	6	7	8	9
10	11	12	13	14	15	16	15	16	17	18	19	20	21	12	13	14	15	16	17	18	10	11	12	13	14	15	16
17	18	19	20	21	22	23	22	23	24	25	26	27	28	19	20	21	22	23	24	25	17	18	19	20	21	22	23
24	25	26	27	28	29	30	29	30	31					26	27	28	29	30			24/31	25	26	27	28	29	30

课题组介绍

环境变化生态效应研究组 (EEEC)，以野外原位观测模拟环境变化的控制实验 (开顶箱 OTCs、FACE 平台) 为主要手段, 研究空气污染和气候变化 (地表 O₃ 和 CO₂ 升高、增温和气溶胶等) 多因子对农田生态系统功能的复合影响; 重点探讨植物 (光合生理生态、水分生理生态等)、土壤 (介导碳氮转化的关键微生物、土壤性状)、植物-土壤界面、土壤-大气界面及生态系统尺度的碳氮循环过程对环境变化的响应、适应与反馈。

电话: 025-58235840

E-mail: 002992@nuist.edu.cn

地址: 南京市浦口区宁六路 219 号

课题组网站: <http://eeec.net.cn/>



01

JAN
2023

日	一	二	三	四	五	六	日	一	二	三	四	五	六	日	一	二	三	四	五	六	日	一	二	三	四	五	六	日	一	二
1	2	3	4	5	6	7	8	9	10	11	12	13	14	15	16	17	18	19	20	21	22	23	24	25	26	27	28	29	30	31
元旦	十一	十二	十三	小寒	十五	十六	十七	十八	十九	二十	廿一	廿二	小年	廿四	廿五	廿六	廿七	廿八	大寒	除夕	春节	初二	初三	初四	初五	初六	初七	初八	初九	初十

环境变化生态效应研究组

THE ECOLOGICAL EFFECTS OF ENVIRONMENT CHANGE

2023 壹月 January

	数据安排	实验安排	文献阅读	其他工作	复盘反思
第一周					
第二周					
第三周					
第四周					
第五周					

星期一	星期二	星期三	星期四	星期五	星期六	星期日
						1 元旦
2 十一	3 十二	4 十三	5 小寒	6 十五	7 十六	8 十七
9 十八	10 十九	11 二十	12 廿一	13 廿二	14 小年	15 廿四
16 廿五	17 廿六	18 廿七	19 廿八	20 大寒	21 除夕	22 春节
23 初二	24 初三	25 初四	26 初五	27 初六	28 初七	29 初八
30 初九	31 初十					

研究成果

在研项目

- 国家基金委重点项目 1 项
- 国家基金委面上项目 3 项
- 国际基金委青年项目 6 项
- 国家基金委国际合作交流项目 3 项
- 江苏省科技厅双碳项目 1 项
- 江苏省特聘教授项目 1 项

人才培养 / 职称晋升

- 徐彦森：双创博士
- 王琪：江苏高校“青蓝工程”优秀骨干教师
- 李胜兰：江苏省卓越博士后

喜讯

- 团队 PI 冯兆忠教授位列 Top Plant Science and Agronomy Scientists in China 的 TOP50
- 团队冯兆忠教授和 Evgenios 教授入选全球前 2% 顶尖科学家榜单
- Evgenios Agathokleous 教授获聘 CREST 期刊的副主编



Evgenios Agathokleous 教授论文发表在《Trends in Ecology & Evolution》



Evgenios Agathokleous 教授在《Science》上发表 Letter 文章



冯兆忠教授和徐彦森老师在《Nature Food》上发表论文

2022 年发表文章：SCI 52 篇 中文核心 8 篇

02 / FEB 2023

三	四	五	六	日	一	二	三	四	五	六	日	一	二	三	四	五	六	日	一	二							
1	2	3	4	5	6	7	8	9	10	11	12	13	14	15	16	17	18	19	20	21	22	23	24	25	26	27	28
十一	湿地日	十三	立春	元宵节	十六	十七	十八	十九	二十	廿一	廿二	廿三	情人节	廿五	廿六	廿七	廿八	雨水	二月	龙头节	初三	初四	初五	初六	初七	初八	初九

环境变化生态效应研究组

THE ECOLOGICAL EFFECTS OF ENVIRONMENT CHANGE

2023 贰月 February

	数据安排	实验安排	文献阅读	其他工作	复盘反思
第一周					
第二周					
第三周					
第四周					
第五周					

星期一	星期二	星期三	星期四	星期五	星期六	星期日
		1 十一	2 湿地日	3 十三	4 立春	5 元宵节
6 十六	7 十七	8 十八	9 十九	10 二十	11 廿一	12 廿二
13 廿三	14 情人节	15 廿五	16 廿六	17 廿七	18 廿八	19 雨水
20 二月	21 龙头节	22 初三	23 初四	24 初五	25 初六	26 初七
27 初八	28 初九					

课题组教师



冯兆忠 (教授)

环境大气——生态系统相互作用



金小龙 (教授)
环境污染生态效应



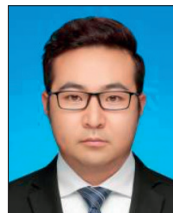
吴荣军 (副教授)
生态气象模型模拟



纪洋 (副教授)
温室气体排放与调控



王琪 (副研究员)
环境变化与微生物



尚博 (副教授)
环境变化与氮循环



方超 (讲师)
全球变化碳循环



徐彦森 (讲师)
植物生理生态学



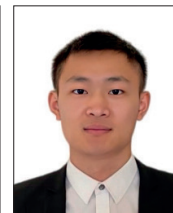
袁相洋 (助理研究员)
全球环境变化生态学



李胜兰 (博后)
水分生理生态学



韩航 (博后)
植物光合和水分生理



郑海峰 (博后)
地下生态过程



邵在胜 (博后)
臭氧污染与作物响应及调控

03

MAR
2023

三	四	五	六	日	一	二	三	四	五	六	日	一	二	三	四	五	六	日	一	二	三	四	五							
1	2	3	4	5	6	7	8	9	10	11	12	13	14	15	16	17	18	19	20	21	22	23	24	25	26	27	28	29	30	31
初十	十一	十二	十三	十四	惊蛰	十六	妇女节	十八	十九	二十	植树节	廿二	廿三	消费者权益日	廿五	廿六	廿七	廿八	廿九	春分	闰二月	龙头节	初三	初四	初五	初六	初七	初八	初九	初十

环境变化生态效应研究组

THE ECOLOGICAL EFFECTS OF ENVIRONMENT CHANGE

2023 叁月 March

	数据安排	实验安排	文献阅读	其他工作	复盘反思
第一周					
第二周					
第三周					
第四周					
第五周					

星期一	星期二	星期三	星期四	星期五	星期六	星期日	
		1 初十	2 十一	3 十二	4 十三	5 十四	
	6 惊蛰	7 十六	8 妇女节	9 十八	10 十九	11 二十	12 植树节
	13 廿二	14 廿三	15 消费者日	16 廿五	17 廿六	18 廿七	19 廿八
	20 廿九	21 春分	22 二月	23 龙头节	24 初三	25 初四	26 初五
	27 初六	28 初七	29 初八	30 初九	31 初十		

课题组研究生



李双江 (博士)
BVOCs 排放机理



钟鑫 (博士)
农田碳氮气体排放



丁司丞 (博士)
农田土壤固碳



杜英东
BVOCs 排放模拟



何龙鑫
水稻品种响应臭氧机理



马艳泽
小麦响应机制



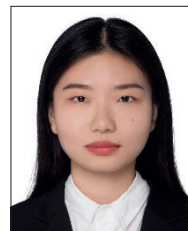
徐永记
碳氮循环



杨熙来
农业遥感



张涵
农田氨气排放



赵梦颖
温室气体排放

04

APR
2023

六 日 一 二 三 四 五 六 日 一 二 三 四 五 六 日 一 二 三 四 五 六 日 一 二 三 四 五 六 日

1 2 3 4 5 6 7 8 9 10 11 12 13 14 15 16 17 18 19 20 21 22 23 24 25 26 27 28 29 30

愚人节 十二 十三 十四 清明节 十六 十七 十八 十九 二十 廿一 廿二 廿三 廿四 廿五 廿六 廿七 廿八 廿九 谷雨 初二 地球日 初四 初五 初六 初七 初八 初九 初十 十一

环境变化生态效应研究组

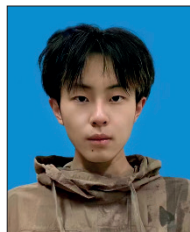
THE ECOLOGICAL EFFECTS OF ENVIRONMENT CHANGE

2023 肆月 April

	数据安排	实验安排	文献阅读	其他工作	复盘反思
第一周					
第二周					
第三周					
第四周					
第五周					

星期一	星期二	星期三	星期四	星期五	星期六	星期日
					1 愚人节	2 十二
3 十三	4 十四	5 清明节	6 十六	7 十七	8 十八	9 十九
10 二十	11 廿一	12 廿二	13 廿三	14 廿四	15 廿五	16 廿六
17 廿七	18 廿八	19 廿九	20 谷雨	21 初二	22 地球日	23 初四
24 初五	25 初六	26 初七	27 初八	28 初九	29 初十	30 十一

新入组研究生



张宇杰

臭氧对水稻能量平衡以及
病度相关影响



周钰清

臭氧和增温对水稻影响



王彦智

BVOCs 排放对臭氧污染
的影响



徐诗韵

臭氧对小麦能量平衡影响



马锦峰

农田温室气体 CH₄ 排放



李雨欣

农田温室气体排放



江明峰



沈新智



田彤彤



王丹



王盛磊



张浩然



赵雯钰



卓玛拉姆

05

MAY
2023

一	二	三	四	五	六	日	一	二	三	四	五	六	日	一	二	三	四	五	六	日	一	二	三							
1	2	3	4	5	6	7	8	9	10	11	12	13	14	15	16	17	18	19	20	21	22	23	24	25	26	27	28	29	30	31
劳动节	十三	十四	青年节	十六	立夏	十八	十九	二十	廿一	廿二	护士节	廿四	母亲节	廿六	廿七	廿八	廿九	四月	初二	小满	初四	初五	初六	初七	初八	初九	初十	十一	十二	十三

环境变化生态效应研究组

THE ECOLOGICAL EFFECTS OF ENVIRONMENT CHANGE

2023 伍月 May

	数据安排	实验安排	文献阅读	其他工作	复盘反思
第一周					
第二周					
第三周					
第四周					
第五周					

星期一	星期二	星期三	星期四	星期五	星期六	星期日
1 劳动节	2 十三	3 十四	4 青年节	5 十六	6 立夏	7 十八
8 十九	9 二十	10 廿一	11 廿二	12 护士节	13 廿四	14 母亲节
15 廿六	16 廿七	17 廿八	18 廿九	19 四月	20 初二	21 小满
22 初四	23 初五	24 初六	25 初七	26 初八	27 初九	28 初十
29 十一	30 十二	31 十三				

课题组本科生



包明旭



陈恒



黄婷



李瞳昕



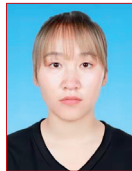
李怡



苗润



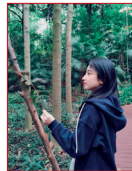
彭阳



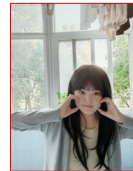
石琪琳



田准



王瑞



吴梦



伊尔凡



廖凡



06 / JUN 2023

四	五	六	日	一	二	三	四	五	六	日	一	二	三	四	五	六	日	一	二	三	四	五							
1	2	3	4	5	6	7	8	9	10	11	12	13	14	15	16	17	18	19	20	21	22	23	24	25	26	27	28	29	30
儿童节	十五	十六	十七	环境日	芒种	二十	廿一	廿二	廿三	廿四	廿五	廿六	廿七	廿八	廿九	三十	父亲节	初二	初三	夏至	端午节	初六	初七	初八	初九	初十	十一	十二	十三

环境变化生态效应研究组

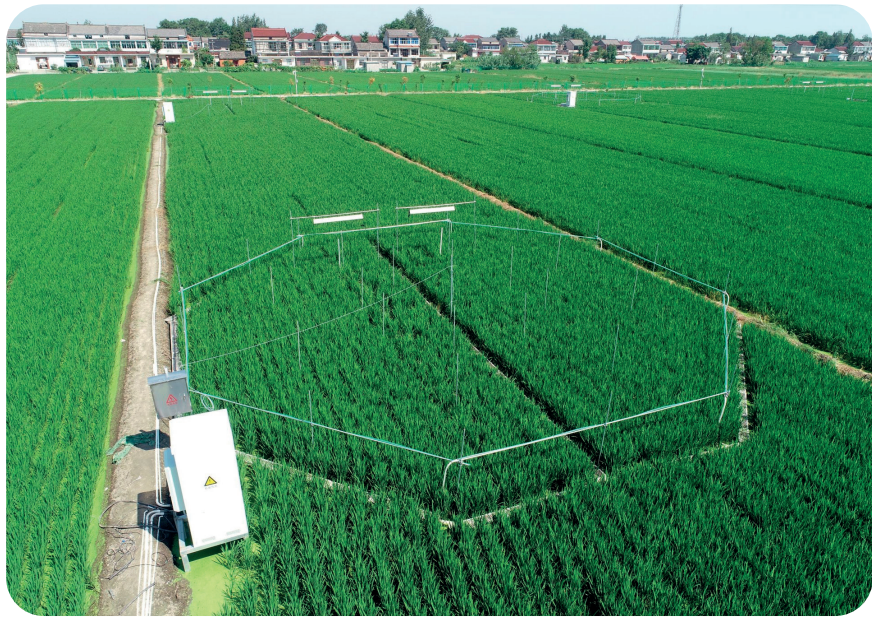
THE ECOLOGICAL EFFECTS OF ENVIRONMENT CHANGE

2023 陆月 June

	数据安排	实验安排	文献阅读	其他工作	复盘反思
第一周					
第二周					
第三周					
第四周					
第五周					

星期一	星期二	星期三	星期四	星期五	星期六	星期日
			1 儿童节	2 十五	3 十六	4 十七
5 环境日	6 芒种	7 二十	8 廿一	9 廿二	10 廿三	11 廿四
12 廿五	13 廿六	14 廿七	15 廿八	16 廿九	17 三十	18 父亲节
19 初二	20 初三	21 夏至	22 端午节	23 初六	24 初七	25 初八
26 初九	27 初十	28 十一	29 十二	30 十三		

野外研究平台



07

JUL
2023

六	日	一	二	三	四	五	六	日	一	二	三	四	五	六	日	一	二	三	四	五	六	日	一	二	三	四	五	六	日	一
1	2	3	4	5	6	7	8	9	10	11	12	13	14	15	16	17	18	19	20	21	22	23	24	25	26	27	28	29	30	31
建党节	十五	十六	十七	十八	十九	小暑	廿一	廿二	廿三	廿四	廿五	廿六	廿七	廿八	廿九	三十	六月	初二	初三	初四	初五	大暑	初七	初八	初九	初十	十一	十二	十三	十四

环境变化生态效应研究组

THE ECOLOGICAL EFFECTS OF ENVIRONMENT CHANGE

2023 柒月 July

	数据安排	实验安排	文献阅读	其他工作	复盘反思
第一周					
第二周					
第三周					
第四周					
第五周					

星期一	星期二	星期三	星期四	星期五	星期六	星期日
					1 建党节	2 十五
3 十六	4 十七	5 十八	6 十九	7 小暑	8 廿一	9 廿二
10 廿三	11 廿四	12 廿五	13 廿六	14 廿七	15 廿八	16 廿九
17 三十	18 六月	19 初二	20 初三	21 初四	22 初五	23 大暑
24 初七	25 初八	26 初九	27 初十	28 十一	29 十二	30 十三
31 十四						

野外原位实验观测



08

AUG
2023

二	三	四	五	六	日	一	二	三	四	五	六	日	一	二	三	四	五	六	日	一	二	三	四							
1	2	3	4	5	6	7	8	9	10	11	12	13	14	15	16	17	18	19	20	21	22	23	24	25	26	27	28	29	30	31
建军节	十六	十七	十八	十九	二十	廿一	立秋	廿三	廿四	廿五	廿六	廿七	廿八	廿九	七月	初二	初三	初四	初五	初六	七夕节	处暑	初九	初十	十一	十二	十三	十四	中元节	十六

环境变化生态效应研究组

THE ECOLOGICAL EFFECTS OF ENVIRONMENT CHANGE

2023 捌月 August

	数据安排	实验安排	文献阅读	其他工作	复盘反思
第一周					
第二周					
第三周					
第四周					
第五周					

星期一	星期二	星期三	星期四	星期五	星期六	星期日
	1 建军节	2 十六	3 十七	4 十八	5 十九	6 二十
7 廿一	8 立秋	9 廿三	10 廿四	11 廿五	12 廿六	13 廿七
14 廿八	15 廿九	16 七月	17 初二	18 初三	19 初四	20 初五
21 初六	22 七夕节	23 处暑	24 初九	25 初十	26 十一	27 十二
28 十三	29 十四	30 中元节	31 十六			

野外采样测试



09

SEP
2023

五	六	日	一	二	三	四	五	六	日	一	二	三	四	五	六	日	一	二	三	四	五	六	日	一	二	三	四	五	六
1	2	3	4	5	6	7	8	9	10	11	12	13	14	15	16	17	18	19	20	21	22	23	24	25	26	27	28	29	30
十七	十八	十九	二十	廿一	廿二	廿三	白露	廿五	教师节	廿七	廿八	廿九	三十	八月	初二	初三	初四	初五	初六	初七	初八	秋分	初十	十一	十二	十三	十四	中秋节	十六

环境变化生态效应研究组

THE ECOLOGICAL EFFECTS OF ENVIRONMENT CHANGE

2023 玖月 September

	数据安排	实验安排	文献阅读	其他工作	复盘反思
第一周					
第二周					
第三周					
第四周					
第五周					

星期一	星期二	星期三	星期四	星期五	星期六	星期日
				1 十七	2 十八	3 十九
4 二十	5 廿一	6 廿二	7 廿三	8 白露	9 廿五	10 教师节
11 廿七	12 廿八	13 廿九	14 三十	15 八月	16 初二	17 初三
18 初四	19 初五	20 初六	21 初七	22 初八	23 秋分	24 初十
25 十一	26 十二	27 十三	28 十四	29 中秋节	30 十六	

野外工作留影



10

OCT
2023

日	一	二	三	四	五	六	日	一	二	三	四	五	六	日	一	二	三	四	五	六	日	一	二							
1	2	3	4	5	6	7	8	9	10	11	12	13	14	15	16	17	18	19	20	21	22	23	24	25	26	27	28	29	30	31
国庆节	十八	十九	二十	廿一	廿二	廿三	寒露	廿五	廿六	廿七	廿八	廿九	三十	九月	初二	初三	初四	初五	初六	初七	初八	重阳节	霜降	十一	十二	十三	十四	十五	十六	十七

环境变化生态效应研究组

THE ECOLOGICAL EFFECTS OF ENVIRONMENT CHANGE

2023 拾月 October

	数据安排	实验安排	文献阅读	其他工作	复盘反思
第一周					
第二周					
第三周					
第四周					
第五周					

星期一	星期二	星期三	星期四	星期五	星期六	星期日
						1 国庆节
2 十八	3 十九	4 二十	5 廿一	6 廿二	7 廿三	8 寒露
9 廿五	10 廿六	11 廿七	12 廿八	13 廿九	14 三十	15 九月
16 初二	17 初三	18 初四	19 初五	20 初六	21 初七	22 初八
23 重阳节	24 霜降	25 十一	26 十二	27 十三	28 十四	29 十五
30 十六	31 十七					

组内人员合影



11	NOV 2023	三	四	五	六	日	一	二	三	四	五	六	日	一	二	三	四	五	六	日	一	二	三	四							
		1	2	3	4	5	6	7	8	9	10	11	12	13	14	15	16	17	18	19	20	21	22	23	24	25	26	27	28	29	30
		万圣节	十九	二十	廿一	廿二	廿三	廿四	立冬	廿六	廿七	廿八	廿九	寒衣节	初二	初三	初四	初五	初六	初七	初八	初九	小雪	感恩节	十二	十三	十四	下元节	十六	十七	十八

环境变化生态效应研究组

THE ECOLOGICAL EFFECTS OF ENVIRONMENT CHANGE

2023 拾壹月 November

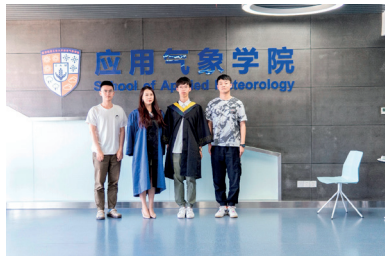
	数据安排	实验安排	文献阅读	其他工作	复盘反思
第一周					
第二周					
第三周					
第四周					
第五周					

星期一	星期二	星期三	星期四	星期五	星期六	星期日
		1 万圣节	2 十九	3 二十	4 廿一	5 廿二
6 廿三	7 廿四	8 立冬	9 廿六	10 廿七	11 廿八	12 廿九
13 寒衣节	14 初二	15 初三	16 初四	17 初五	18 初六	19 初七
20 初八	21 初九	22 小雪	23 感恩节	24 十二	25 十三	26 十四
27 下元节	28 十六	29 十七	30 十八			

▶▶▶ 人才培养



纪洋老师学生：王永明（硕士生）



冯兆忠教授学生：

照片中 从左至右依次为：

李林倩（本科生）、王彦智（本科生）、冯兆忠、
陈梁舜（本科生）、付娆（硕士生）



王琪老师学生：刘园园（硕士生）

12

DEC
2023

五 六 日 一 二 三 四 五 六 日 一 二 三 四 五 六 日 一 二 三 四 五 六 日 一 二 三 四 五 六 日
 1 2 3 4 5 6 7 8 9 10 11 12 13 14 15 16 17 18 19 20 21 22 23 24 25 26 27 28 29 30 31
 艾兹病日 二十 廿一 廿二 廿三 廿四 大雪 廿六 廿七 廿八 廿九 三十 冬月 初三 初四 初五 初六 初七 初八 初九 冬至 十一 平安夜 圣诞节 十四 十五 十六 十七 十八 十九

环境变化生态效应研究组

THE ECOLOGICAL EFFECTS OF ENVIRONMENT CHANGE

2023 拾贰月 December

	数据安排	实验安排	文献阅读	其他工作	复盘反思
第一周					
第二周					
第三周					
第四周					
第五周					

星期一	星期二	星期三	星期四	星期五	星期六	星期日
				1 艾滋病日	2 二十	3 廿一
4 廿二	5 廿三	6 廿四	7 大雪	8 廿六	9 廿七	10 廿八
11 廿九	12 三十	13 冬月	14 初二	15 初三	16 初四	17 初五
18 初六	19 初七	20 初八	21 初九	22 冬至	23 十一	24 平安夜
25 圣诞节	26 十四	27 十五	28 十六	29 十七	30 十八	31 十九